

平成29年度 学校アンケート等の報告について

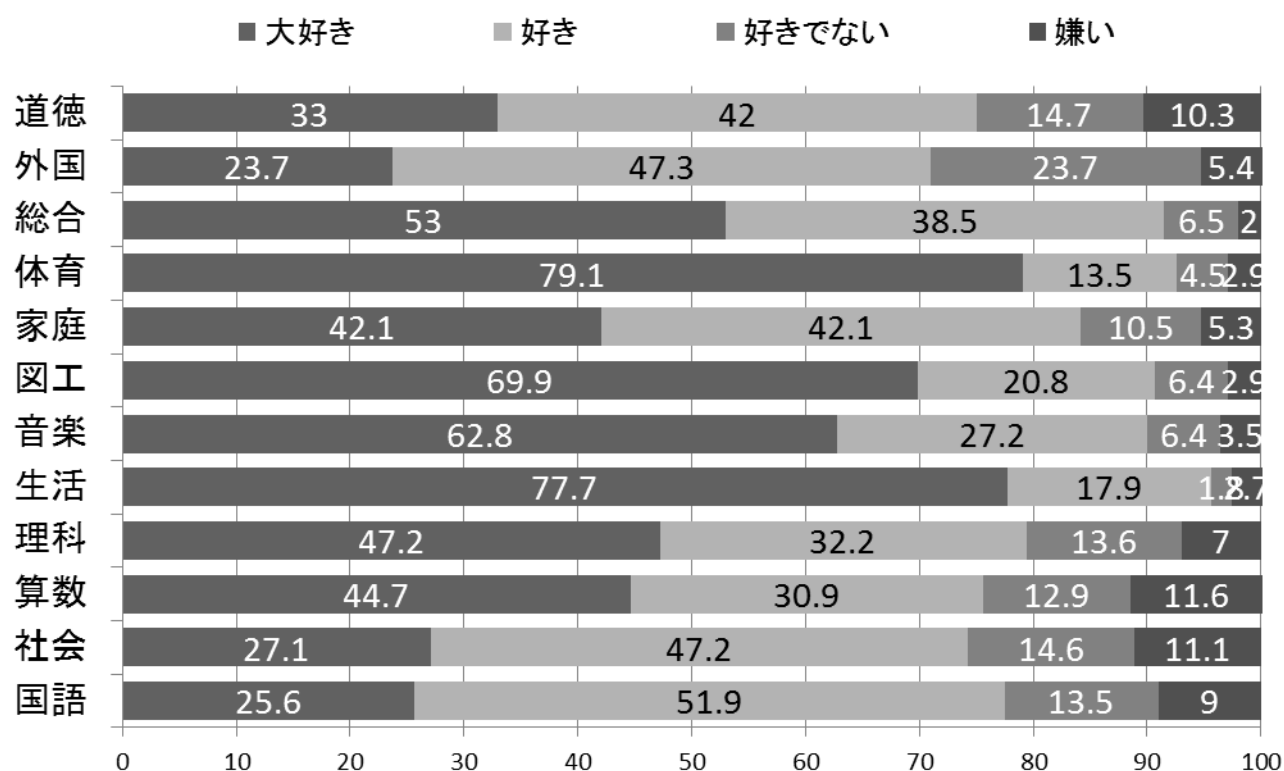
平成30年3月8日

葛飾区立東水元小学校 校長 岡本勝宏

2学期に児童の実態調査を行いました。その結果をまとめましたのでお知らせいたします。

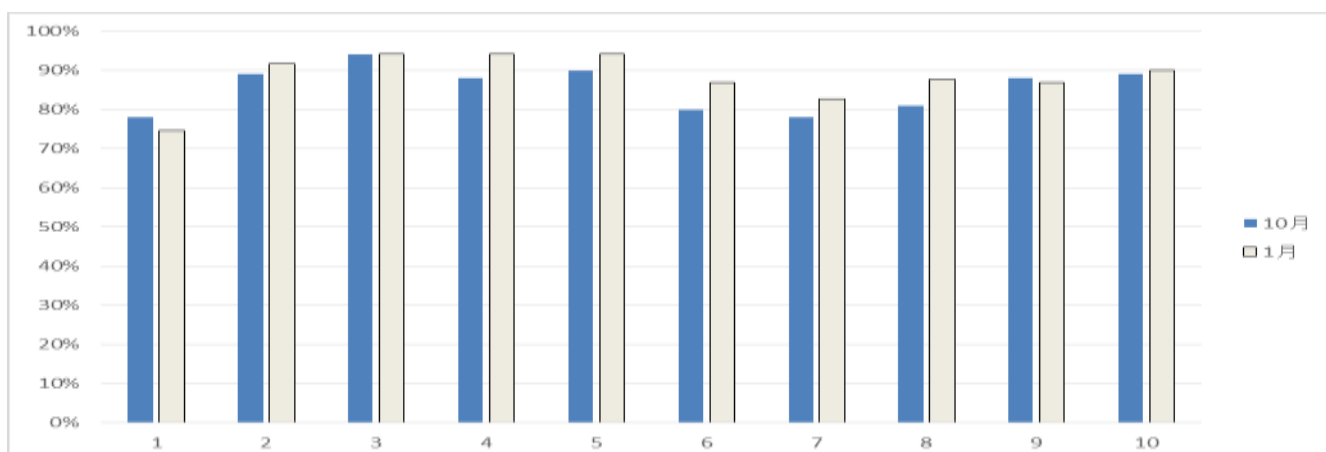
平成30年1月 児童数311名(欠席12名)

1. 次の学習は好きですか

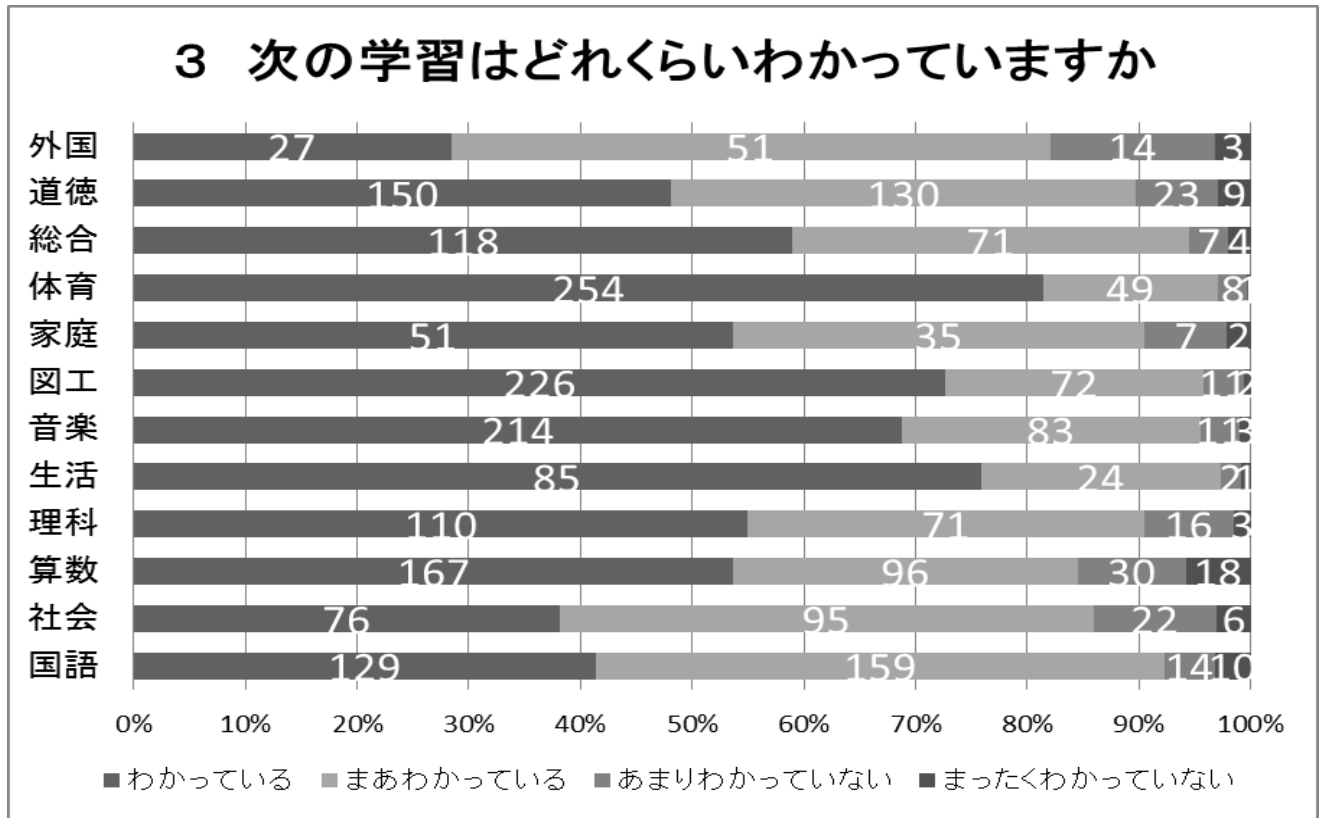


生活、音楽、図工、体育、総合以外は80%未満の児童が「学習が好き」と答えている。しかし、他教科は3割近い児童が嫌いと言う否定的な答えがあった。改善を図る必要がある。全教科80%以上を目指していきます。

2 かつしかっ子学習スタイル定着度調査 (10月・1月)



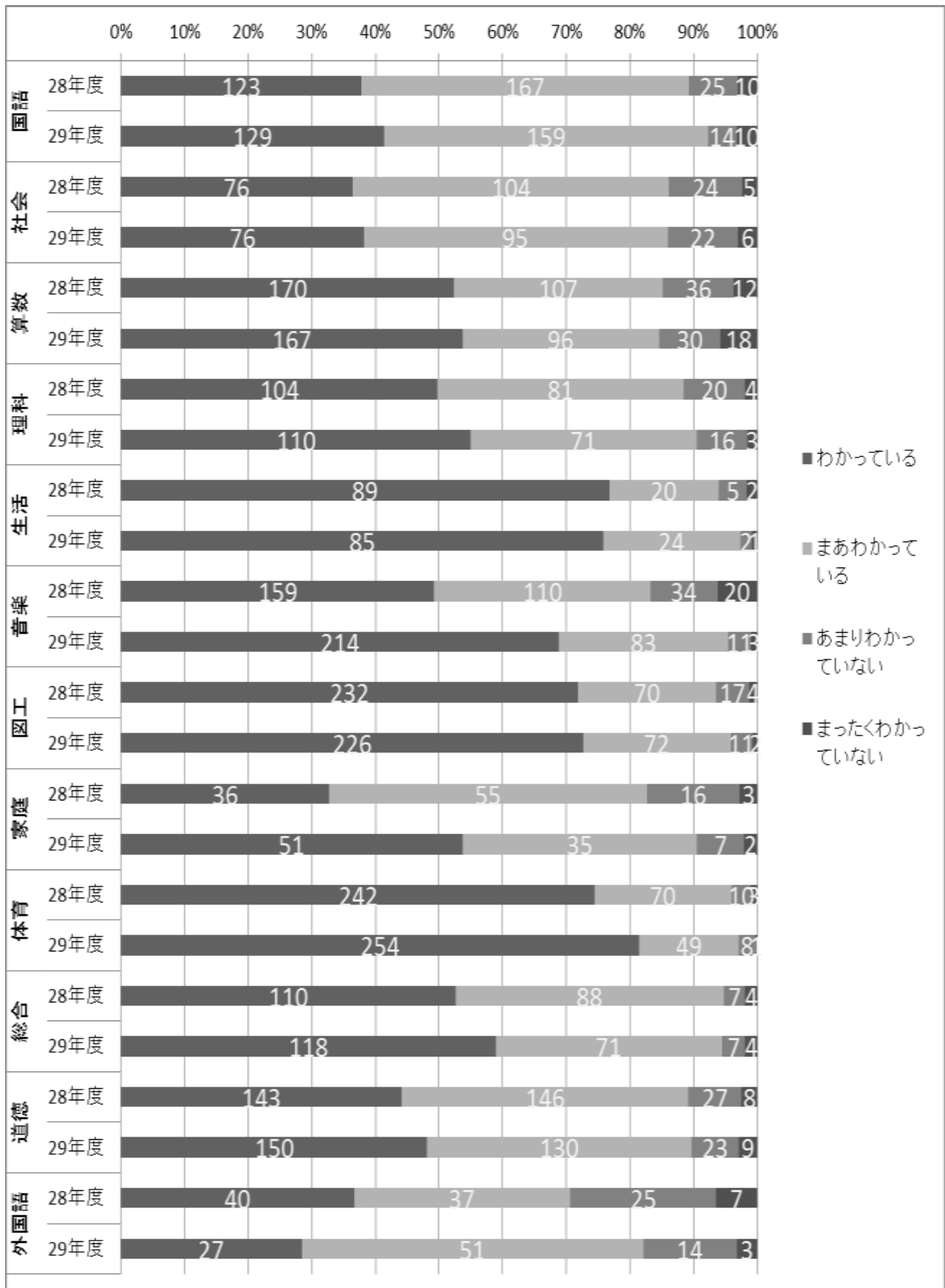
「かつしかっ子学習スタイル」の定着率を調べました。1「授業前に学習用具の準備をしていますか」の項目が80%に到達しませんでした。学習の基本ですので次年度徹底していきます。ほかは80%を超えています。学年・組によって差があるのでどの学年・組も同様に指導して身に付けていくようにしていきます。



○全教科で80%以上がわかっていると答えている。

○社会、算数、外国語活動で約15%前後、理解に不安をもっているため、対応を図っていきます。

28年度と29年度の「わかっている」の比較です。おおむね28年度を上回っています。

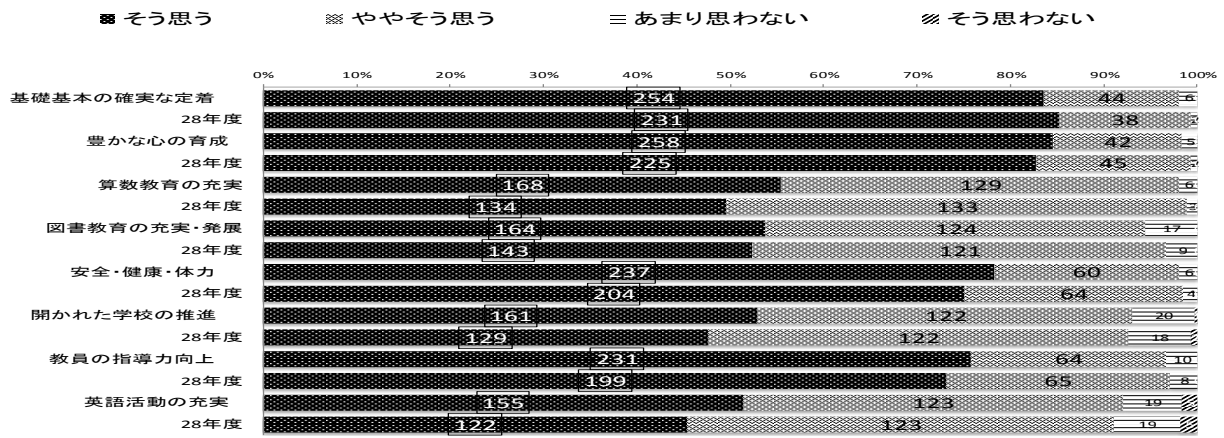


4. 学習や生活の約束などについて

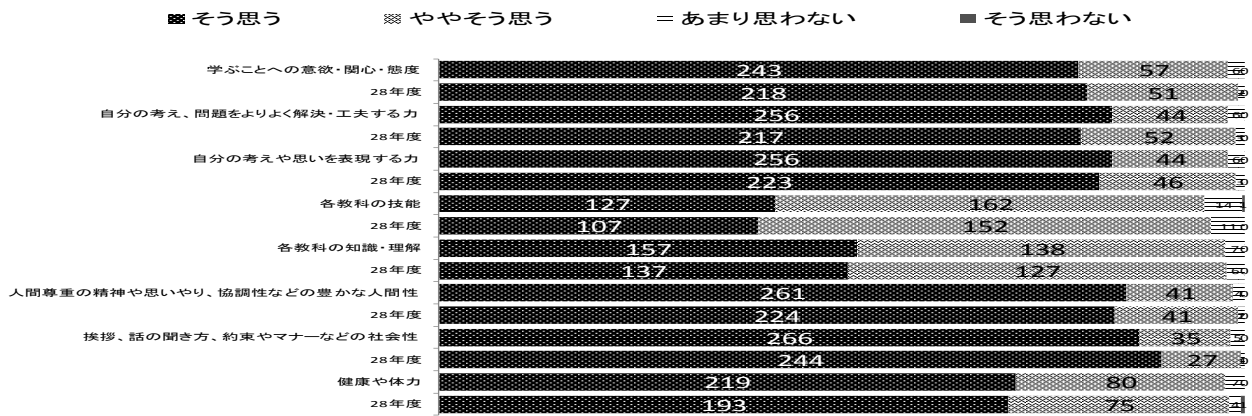


自己肯定感（自分が好き、良いところがある）については70%を超えてきました。昨年度より高くなってきていますが、依然低いと感じます。また、先生に認められていると思うが60%を超え、教師の授業改善の効果が出ています。今後も授業改善や指導、支援について検討して80%台を目指していきます。学校行くのが楽しい、学校が好きであるが80%を超えています。「人の気持ちがわかる人間になりたい」の項目が90%近くになっています。テレビの視聴、ゲームをしている時間については高い傾向が続いています。引き続きご家庭での改善をお願いします。

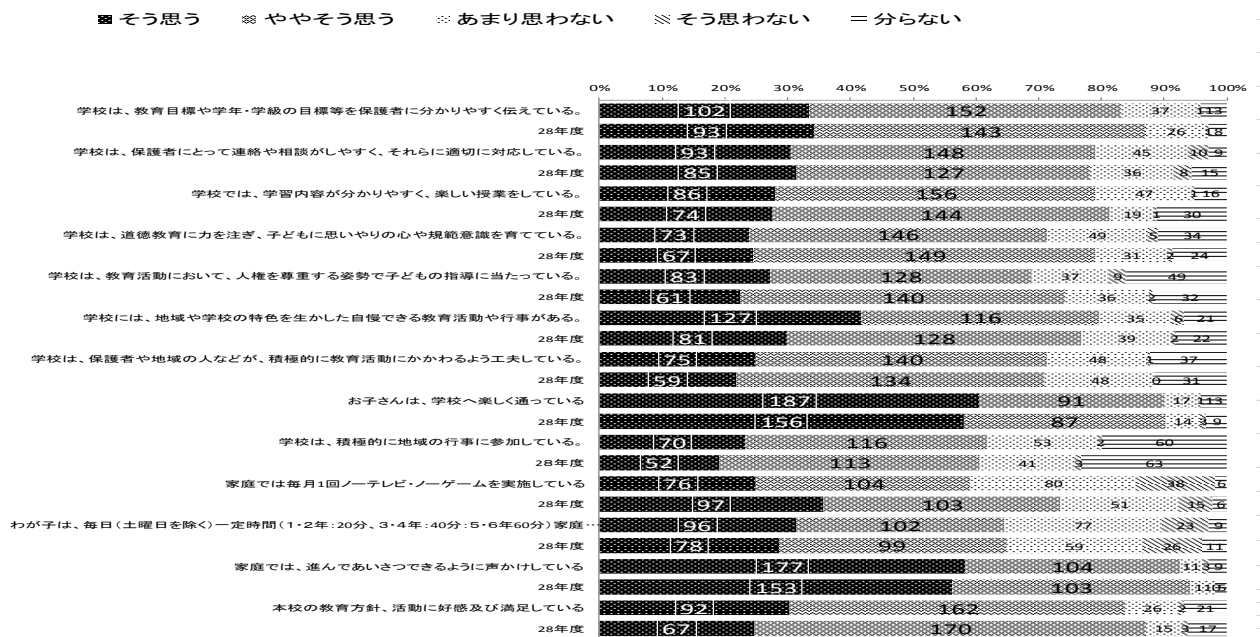
1 指導の重点 <みなさんは大切だと思いますか>



2 児童に育てたい力<みなさんはどう考えますか>



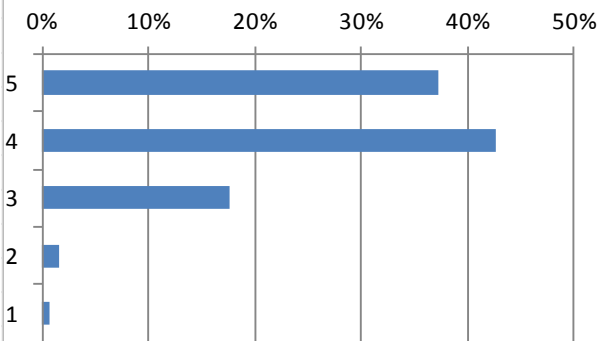
3. 本校の教育活動の評価<本校の教育活動の実践についてどうお考えですか>



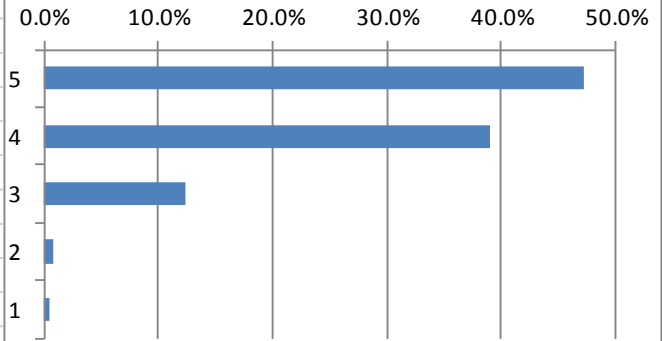
平成29年度 学校公開アンケート集計結果

いよいよ今月で平成29年度も終了いたします。本校の教育活動に皆様方の声を生かして30年度を迎えたいと思います。今後もよろしくお願いいたします。29年度に行われた学校公開日のアンケート結果の集計ができましたのでお知らせいたします。ありがとうございました。

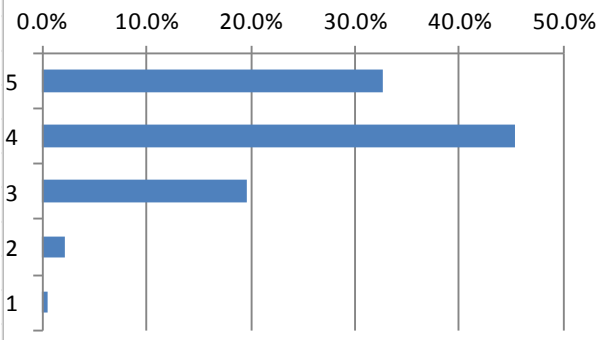
1 児童は教師の話や友達の意見を聞いている



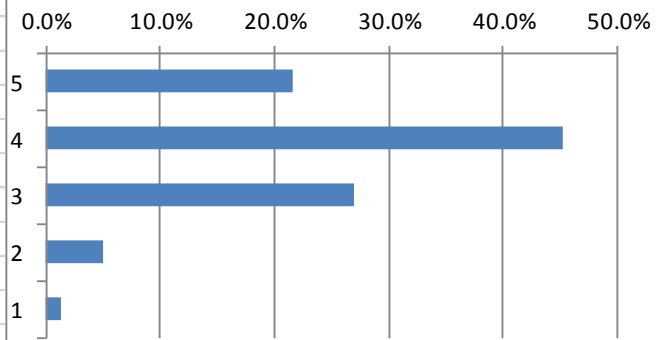
2 児童は意欲的に授業に取り組んでいる



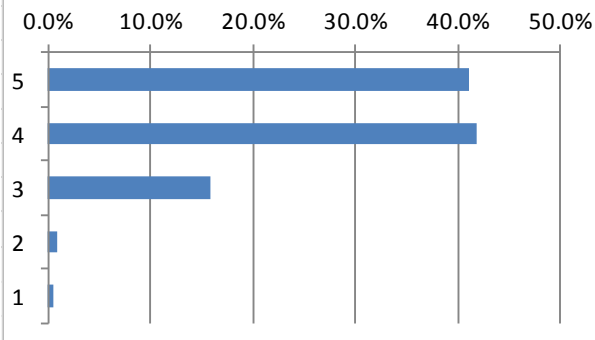
3 発言の仕方など学習ルールが身についている



4 正しい姿勢で授業を受けている



5 教室は清掃・整理が行き届いている



アンケート家庭数配布 回収率

	家庭数	回収枚	回収率
1年	540	169	31.3%
2年	530	194	36.6%
3年	500	120	24.0%
4年	350	38	10.9%
5年	320	45	14.1%
6年	260	55	21.2%
全体	2500	621	24.8%

目標の50%に届きませんが、ご協力ありがとうございました。